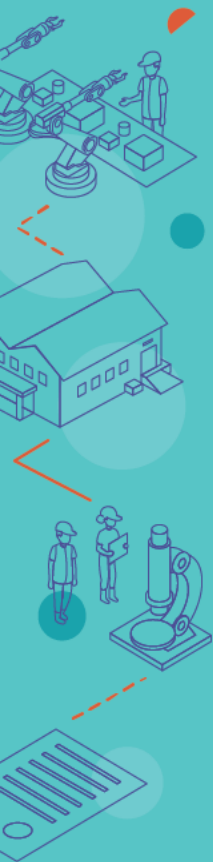


Hacia un Sistema Integral de Transporte de Cargas

Horacio Díaz Hermelo

Presidente Departamento de Transporte y Logística



Sistema Integral del Transporte de Cargas

- ¿Para qué necesitamos un **Sistema Integral de Transporte de Cargas**?
- ¿**Cuáles** son las **características** del Sistema de Transporte de Cargas en Argentina?
- ¿**Qué activos** tenemos que nos permiten pensar en un futuro mejor?
- ¿**Cuáles** son los **obstáculos** que enfrentamos?
- ¿**Cuáles** pueden ser las **estrategias** para alcanzarlo?

¿Para qué necesitamos un Sistema Integral de Transporte de Cargas?

- Mejorar la **inserción internacional** (1,5% de empresas del país exportan)
- Potenciar la **producción nacional** (PBI per cápita estancado desde 2011)
- Fortalecer el **desarrollo regional** (70% del PBI se genera en CABA, PBA, Córdoba y Santa Fe)

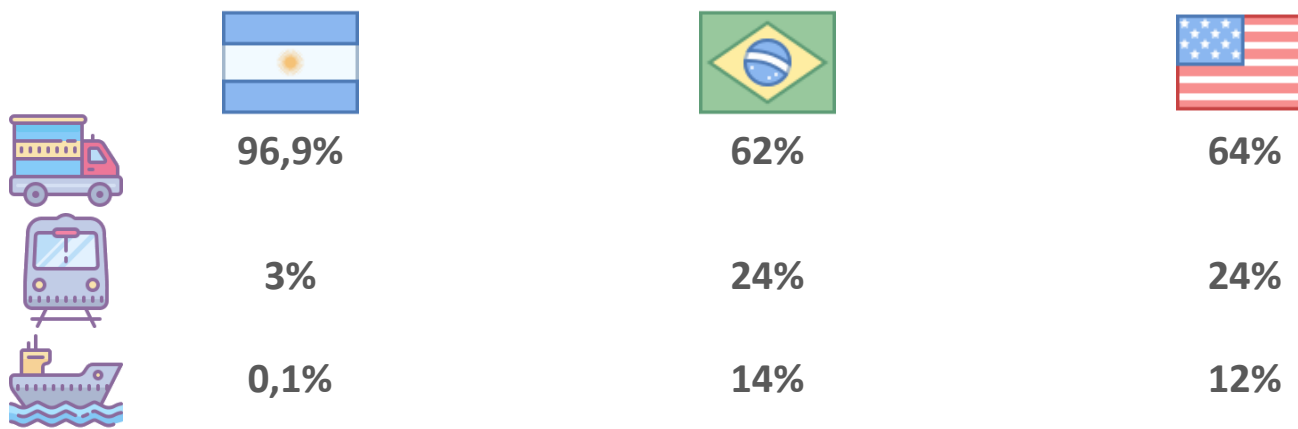


Las Características del Sistema Argentino

Puertos, Vías Navegables, Ferrocarril y Transporte Automotor de Cargas

- **Baja densidad** de flujos de transporte
- **Ausencia** de redes modales complementarias
- **Alta direccionalidad** de los tráficos por concentración económica y regional (**20% + vacíos que Brasil**)

Participación modal en Argentina, Brasil y EE.UU en 2016



Fuente: elaboración
propia en base a
Min. Hacienda

Los Activos del Sistema Argentino

Un país con historia y con atributos para mejorar la logística: redes



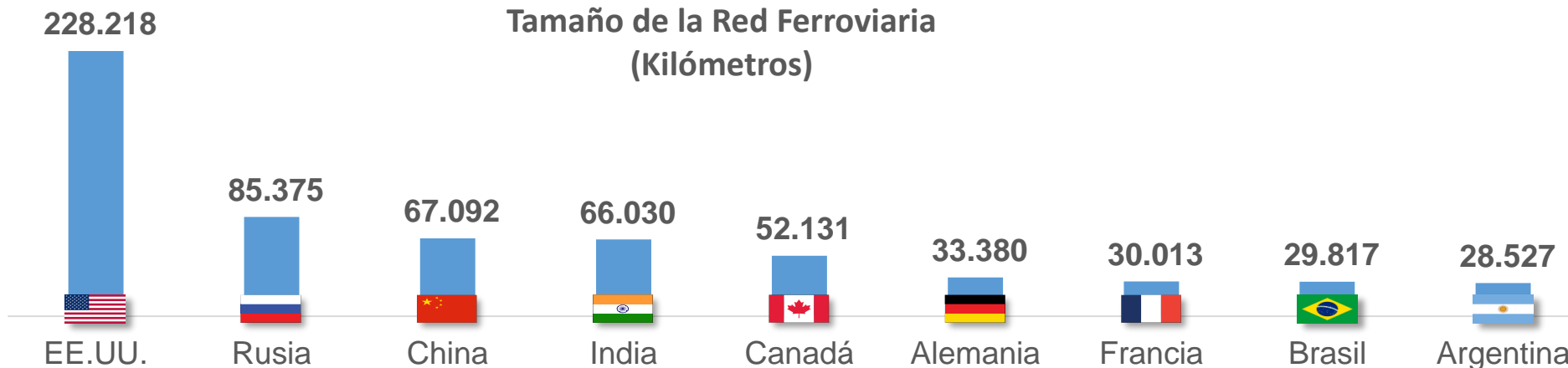
Ferroviaria: 9º red más extensa del mundo



Carreteras: 78.315 km entre rutas y autopistas



Hidrovia: 3.422 km y 1.000 en Arg ; **Puerto de Buenos Aires** 9º más utilizado de A. Latina



Los Activos del Sistema Argentino

Un país con historia y con atributos para mejorar la logística: equipamiento

- **Operadores:** más de **25 mil empresas** (transporte automotor de carga + carga y logística)



15.543 vagones de carga y **311** locomotoras ; capacidad para producción local



15 camiones cada mil habitantes (+ que Colombia y México) ; Producción Automotriz



250 Barcazas ; **20** Astilleros y Centros de Reparación

Antigüedad del Transporte Automotor de Cargas

26%



0 - 5 años

12%



6 - 10 años

12%



11 - 15 años

8%



16 - 20 años

3%



21 - 25 años

26%



26 - 30 años

13%

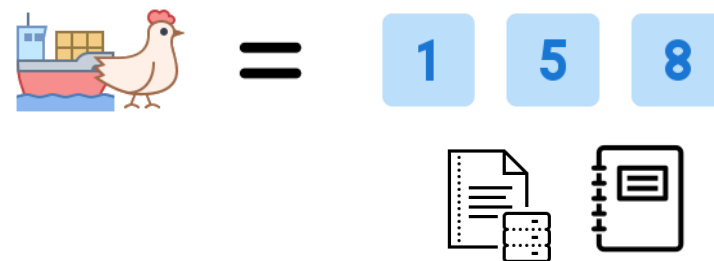


Mayor a 30 años

Los 3 obstáculos del Sistema Argentino

La combinación de factores que dificultan la mejora de la competitividad

- **Operativos:** congestión, acceso a ciudades, almacenamiento, seguridad, falta de centros de quiebra de carga y de centros de transferencia intermodal
- **Institucionales y Regulatorios:** coexistencia de múltiples organismos + multiplicidad de trámites, permisos y habilitaciones



Los 3 obstáculos del Sistema Argentino

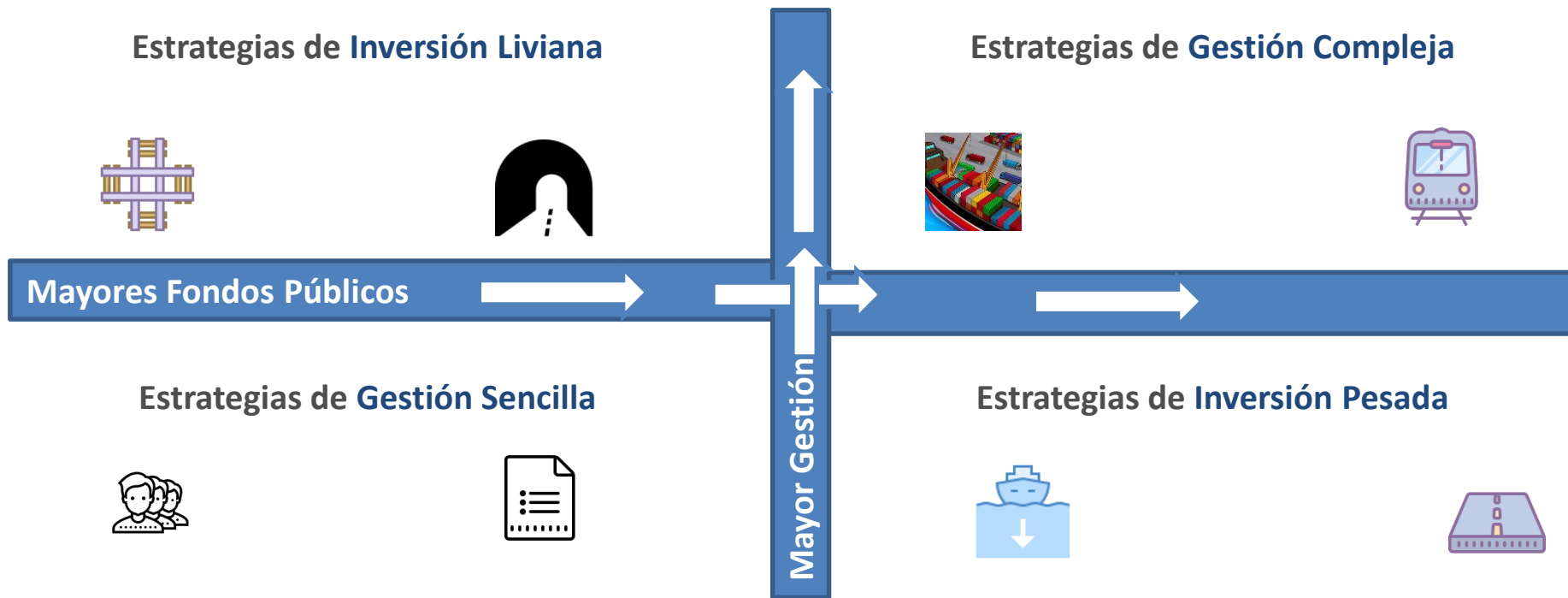
La combinación de factores que dificultan la mejora de la competitividad

- Estructurales: desequilibrios regionales



Posibles Estrategias para mejorar el Sistema

Las Propuestas del Departamento de Transporte y Logística de la UIA



Utilización del medio más eficiente



Conformación Sistema Integral de Transporte



Reducción Costos Logísticos





24^o CONFERENCIA
INDUSTRIAL
ARGENTINA

UNIÓN INDUSTRIAL
ARGENTINA

